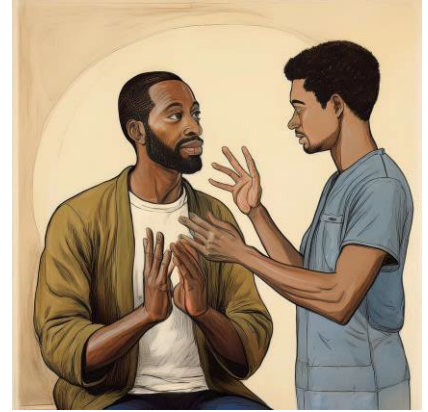


# 用于个人和家庭的上门服务时间和例外情况

## 在您的时间内进行规划

大多数人都能在其服务小组的时间内满足自己的需求。

您的服务协调员或个人代理将帮助您计划如何满足您的需求，并在您服务小组内您有的时间里过上您想要的生活。



我们的网站上有更多关于上门服务时间的资源。您还可以使用智能设备扫描二维码访问网站。



[www.oregon.gov/odhs/compass/Pages/resources-individuals.aspx](http://www.oregon.gov/odhs/compass/Pages/resources-individuals.aspx)

## 请求例外

有些人需要的小时数会多于其服务小组的小时数。

如果您在您的服务小组的时间无法满足您的需求，您可以申请例外。



您的服务协调员或个人代理将在您提出请求的14天内帮助您申请例外。



ODDS 将在收到您的请求后 45 天内致函您，告知您的决定。



请在我们的网站上了解更多有关例外处理的信息：

[www.oregon.gov/odhs/idd/pages/exceptions.aspx](http://www.oregon.gov/odhs/idd/pages/exceptions.aspx)



# 上门服务时间例外情况

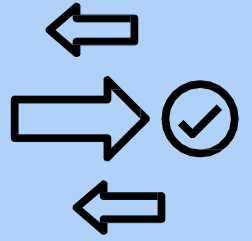


如果您在服务小组时间内的时间不够来满足这些需求之一，您可以要求您的服务协调员或个人代理为您申请例外。

## 间歇性需求

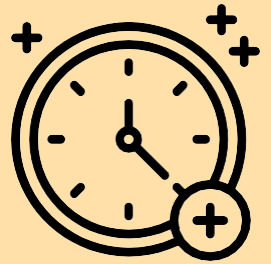
在这些方面，您需要很多帮助：

- 在一天中发生
- 无法预定（您不知道何时需要支持）
- 且如果这种需求得不到满足，您很可能会受伤或生病



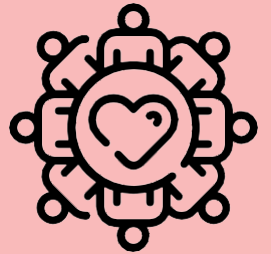
## 需要的时间比平时长

- 与其他有类似需求的人相比，您的需求需要更长的时间来支持
- 您所有其他需求无法得到满足



## 社交孤立

- 您需要帮助走出家门加入社区
- 您每周外出至社区处理日常事务或参与其他活动的时间不足 20 小时



您可以在居家时间网页上找到每种例外情况的详细标准：

[www.oregon.gov/odhs/compass/Pages/resources-individuals.aspx#exceptions](http://www.oregon.gov/odhs/compass/Pages/resources-individuals.aspx#exceptions)

## 是否有任何疑问？

您可以发送电子邮件至：

[odds.questions@odhsoha.oregon.gov](mailto:odds.questions@odhsoha.oregon.gov)

您可免费获取使用其他语种、大号字体、盲文或您首选格式编写的本文件。请通过 [dd.directoroffice@odhsoha.oregon.gov](mailto:dd.directoroffice@odhsoha.oregon.gov) 或 503-945-5811 与俄勒冈州发展障碍服务办公室联系。我们接受各种形式的中继服务电话。