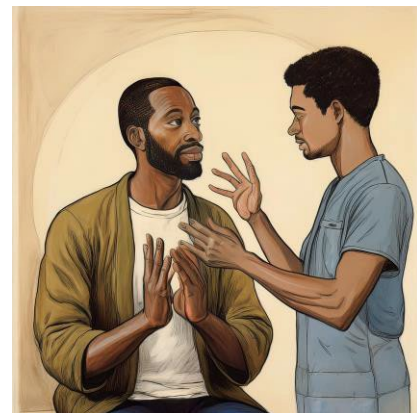


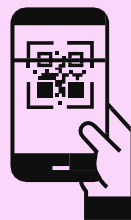
# Giờ làm việc tại nhà và các trường hợp ngoại lệ dành cho cá nhân và gia đình

## Lên kế hoạch trong giờ làm việc của quý vị

Hầu hết mọi người có thể đáp ứng được nhu cầu của họ theo số giờ trong nhóm dịch vụ của họ. Điều phối viên dịch vụ hoặc đại lý cá nhân của quý vị sẽ giúp quý vị lập kế hoạch về cách đáp ứng nhu cầu của quý vị và sống cuộc sống quý vị mong muốn với số giờ quý vị có trong nhóm dịch vụ của quý vị.



Có nhiều tài nguyên hơn cho **Giờ làm việc tại nhà** trên trang web của chúng tôi. Quý vị cũng có thể quét mã QR bằng thiết bị thông minh để truy cập trang web.



[www.oregon.gov/odhs/compass/Pages/resources-individuals.aspx](http://www.oregon.gov/odhs/compass/Pages/resources-individuals.aspx)

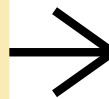
## Yêu cầu về một trường hợp ngoại lệ

Một số người sẽ cần nhiều giờ hơn so với nhóm dịch vụ của họ.

Nếu quý vị không thể đáp ứng nhu cầu của quý vị theo số giờ trong nhóm dịch vụ của quý vị, quý vị có thể yêu cầu về một trường hợp ngoại lệ.



Điều phối viên dịch vụ hoặc đại lý cá nhân của quý vị sẽ giúp quý vị yêu cầu về một trường hợp ngoại lệ trong vòng 14 ngày kể từ khi quý vị yêu cầu.



ODDS sẽ gửi cho quý vị một lá thư nêu rõ quyết định trong vòng 45 ngày kể từ khi chúng tôi nhận được yêu cầu của quý vị.

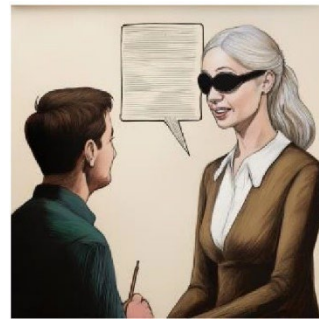


Tìm hiểu thêm về quy trình dành cho các trường hợp ngoại lệ trên trang web của chúng tôi: [www.oregon.gov/odhs/id/d/pages/exceptions.aspx](http://www.oregon.gov/odhs/id/d/pages/exceptions.aspx)



# Ngoại lệ về giờ làm việc tại nhà

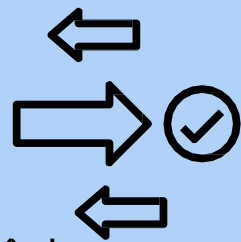
Quý vị có thể yêu cầu điều phối viên dịch vụ hoặc đại lý cá nhân yêu cầu một trường hợp ngoại lệ cho quý vị nếu quý vị không có đủ giờ trong nhóm dịch vụ của quý vị để đáp ứng một trong những nhu cầu này.



## Nhu cầu không liên tục

Đây là những điều quý vị cần rất nhiều sự trợ giúp:

- xảy ra trong suốt cả ngày
- không thể lên lịch (quý vị không biết khi nào quý vị sẽ cần hỗ trợ)
- và nếu nhu cầu này không được đáp ứng, quý vị có thể bị thương hoặc bị bệnh



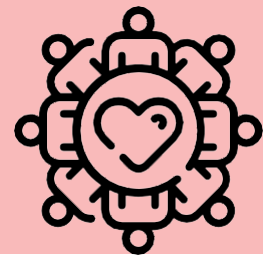
## Nhu cầu mất nhiều thời gian hơn bình thường

- Quý vị có nhu cầu cần được hỗ trợ lâu hơn những người khác có nhu cầu tương tự
- Quý vị không thể đáp ứng được tất cả các nhu cầu khác của quý vị



## Bị cô lập xã hội

- Quý vị cần giúp đỡ để đi vào cộng đồng của quý vị
- Quý vị không thể ra ngoài cộng đồng ít nhất 20 giờ một tuần để chạy việc vặt và các hoạt động khác



## Quý vị có thắc mắc?

Quý vị cũng có thể gửi email cho chúng tôi theo địa chỉ:

[odds.questions@odhsoha.oregon.gov](mailto:odds.questions@odhsoha.oregon.gov)



Quý vị có thể tìm thấy tiêu chuẩn chi tiết cho từng trường hợp ngoại lệ trên trang web In-Home Hours (Giờ làm việc tại nhà):

[www.oregon.gov/odhs/compass/Pages/resources-individuals.aspx#exceptions](http://www.oregon.gov/odhs/compass/Pages/resources-individuals.aspx#exceptions)