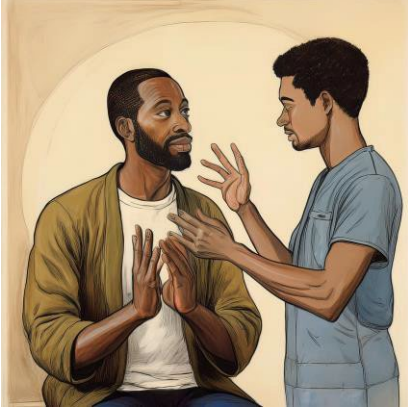


ساعات خدمات الرعاية المنزلية والاستثناءات للأفراد والعائلات

التخطيط ضمن ساعات الرعاية المتاحة لك



يستطيع معظم الأشخاص تلبية احتياجاتهم من خلال ساعات الرعاية المتوفرة في مجموعة خدماتهم. سيساعدك مُنسِّق الخدمات أو الوكيل الشخصي في التخطيط لكيفية تلبية احتياجاتك والعيش بالطريقة التي تريدها بساعات الرعاية المتاحة لك ضمن فريق خدماتك.



تتوفر مزيد من الموارد حول ساعات خدمات الرعاية المنزلية على موقعنا الإلكتروني. يمكنك أيضاً مسح رمز الاستجابة السريعة باستخدام جهاز ذكي للوصول إلى الموقع.



www.oregon.gov/odhs/compass/Pages/resources-individuals.aspx

طلب استثناء

سيحتاج بعض الأشخاص إلى ساعات رعاية أكثر من تلك المُحدَّدة في مجموعة خدماتهم.

إذا لم تتمكن من تلبية احتياجاتك من خلال ساعات الرعاية في مجموعة خدماتك، فيمكنك طلب استثناء.



سيساعدك مُنسِّق الخدمات أو الوكيل الشخصي في طلب استثناء في غضون 14 يوماً من استلام طلبك.



سيُرسل مكتب خدمات ذوي إعاقات النمو (ODDS) خطاب إليك يتضمن قراره في غضون 45 يوماً من تاريخ استلام طلبك.



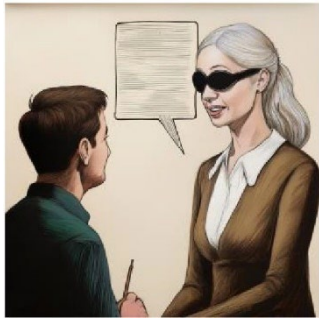
للمزيد من المعلومات حول عملية الاستثناءات،
يرجى زيارة موقعنا الإلكتروني:

www.oregon.gov/odhs/id/d/pages/exceptions.aspx



Oregon Department
of Human Services

OFFICE OF DEVELOPMENTAL DISABILITIES SERVICES



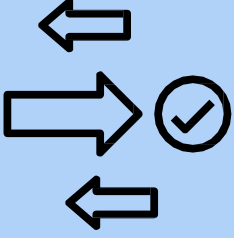
استثناء ساعات خدمات الرعاية المنزلية

يمكنك طلب المساعدة من مُنَسِّق الخدمات أو الوكيل الشخصي لتقديم طلب استثناء إذا لم تكن ساعات رعايتك كافية في مجموعة خدماتك لتلبية أحد هذه الاحتياجات.

الاحتياجات على فترات متقطعة

هذه هي الأمور التي تحتاج فيها إلى الكثير من المساعدة والتي:

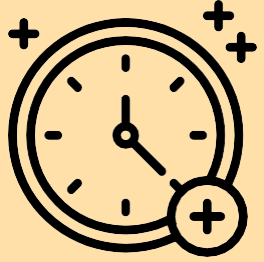
- تحدث على مدار اليوم
- لا يمكن جدولة توقيتها (لا تعرف متى ستحتاج إلى الدعم)
- وإذا لم يتم تلبية هذا الحاجة، فمن المُحتمَل أن تصاب بالأذى أو المرض



الاحتياجات التي تستغرق وقتًا أطول من المعتاد

تحتاج إلى دعم لفترة أطول من الأشخاص الآخرين الذين لديهم احتياجات مماثلة

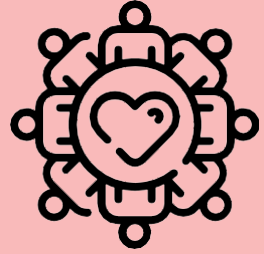
- لا يمكنك تلبية جميع احتياجاتك الأخرى



العزلة الاجتماعية

تحتاج إلى مساعدة للاختلاط بمجتمعك

- ليست لديك القدرة على الاختلاط بالمجتمع لمدة لا تقل عن 20 ساعة أسبوعيًا للقيام بالمهام اليومية والأنشطة الأخرى



يمكن العثور على معايير مُفصَّلة لكل استثناء على صفحة ويب ساعات خدمات الرعاية المنزلية:



www.oregon.gov/odhs/compass/Pages/resources-individuals.aspx#exceptions



هل لديك أسئلة؟

يمكنك مراسلتنا عبر البريد الإلكتروني على:

odds.questions@odhsoha.oregon.gov

يمكنك الحصول على هذا المستند مجانًا بلغات أخرى، أو بحروف كبيرة، أو بطريقة برايل، أو بتنسيق آخر تفضله. تواصل مع مكتب خدمات ذوي إعاقات النمو بولاية أوريغون على dd.directoroffice@odhsoha.oregon.gov أو على الرقم 503-945-5811. نحن نقبل المكالمات من جميع أشكال خدمة الترحيل.