

Cây tần bì rất Quan trọng

Bạn có biết rằng cây tần bì...

- » Giúp ngăn chặn xói mòn dọc các sông suối
- » Tạo bóng mát cho các bờ sông suối và đầm lầy
- » Lọc không khí và giảm dòng chảy nước mưa
- » Mang lại vẻ đẹp, niềm vui và bóng mát cho cộng đồng
- » Được các cộng đồng bản địa sử dụng để làm mái chèo thuyền, công cụ và thuốc



Nhận dạng Cây tần bì

*Cây Tần bì Oregon (Fraxinus latifolia)
và cây tần bì được trồng (Fraxinus spp.)*



- » Lá có thân đơn, với số lượng lá chét lẻ (hình trên, bên trái)
- » Lá mọc đối xứng trực tiếp trên cành (hình trên, giữa)
- » Quả là hạt đơn có cánh, được gọi là samaras (hình trên, bên phải)
- » Rụng lá vào mùa thu
- » Màu lá mùa thu từ vàng đến đỏ nâu đến tím đậm

4 cách Bảo vệ Cây tần bì khỏi Bọ đục thân Tần bì (EAB)

- 1 Tưới nước đầy đủ cho cây tần bì**
Cây tần bì khỏe mạnh có thể sống lâu hơn những cây yếu.
- 2 Theo dõi cây thường xuyên**
Quan sát các dấu hiệu của EAB như: tán lá héo úa, dấu vết hoạt động của chim gõ kiến, vỏ cây nứt nẻ và các lỗ đục hình chữ D.
- 3 Thông báo khi phát hiện EAB**
Nếu nghi ngờ có EAB, hãy báo ngay cho đường dây nóng của tiểu bang tại OregonInvasivesHotline.org.
- 4 Xác định cây nào cần được điều trị**
Có thể bảo vệ từng cây riêng lẻ trước khi chúng bị EAB xâm nhập bằng cách tiêm thuốc trừ sâu đặc biệt trực tiếp vào thân cây, 2-3 năm một lần. Hãy làm việc với chuyên gia chăm sóc cây để lập kế hoạch quản lý cho cây tần bì của bạn. Tìm chuyên gia cây cảnh được ISA chứng nhận gần nơi bạn ở tại TreesAreGood.org.

Để biết thêm thông tin, hãy truy cập
OregonEAB.com



*Được chỉnh sửa phù hợp với sự cho phép của Thành phố Portland.
Tổ chức này là nhà cung cấp cơ hội bình đẳng.
Tài liệu này được hỗ trợ kinh phí từ Bộ Nông nghiệp Hoa Kỳ.*

HƯỚNG DẪN NHANH ĐỂ NHẬN BIẾT
**BỌ ĐỤC THÂN
TẦN BÌ**

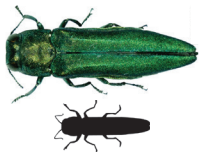
Một loài Gây hại Xâm lấn Giết chết cây Tần bì



Nguồn ảnh: David Cappaert, Bugwood.org

Nhận dạng Bọ đục thân Tần bì

Bọ trưởng thành



kích thước thật

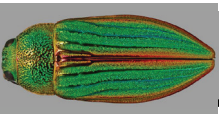
- » Thân màu xanh ngọc bóng
- » Dài 3/8-1/2 inch
- » Mắt đen to
- » Xuất hiện từ tháng 5 đến tháng 8

Ấu trùng

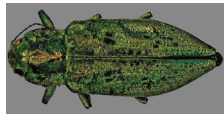


- » Sống dưới vỏ cây
- » Thân màu trắng kem
- » Có các đốt hình chuông
- » Đầu nhỏ màu nâu
- » Dài 1-1,3 inch

Các loài dễ nhầm lẫn



Bọ kim đồng



Bọ đục gỗ tuyết tùng phương Tây

Nguồn ảnh (từ trái sang phải, từ trên xuống dưới): Pennsylvania Department of Conservation and Natural Resources - Forestry, Bugwood.org (bọ trưởng thành và ấu trùng); Steven Valley, Oregon Department of Agriculture, Bugwood.org (bọ kim đồng và bọ đục gỗ tuyết tùng)

Dấu hiệu/Triệu chứng nhiễm EAB

Tán cây chết dần



Mầm mọc từ Gốc/Thân



Michigan Department of Agriculture, Bugwood.org

Dấu hiệu/Triệu chứng nhiễm EAB

Vết mổ/vết trắng do chim gõ kiến



Kenneth R. Law, USDA APHIS PPQ, Bugwood.org

Lỗ do Chim gõ kiến



Dấu hiệu/Triệu chứng nhiễm EAB

Lỗ thoát hình chữ D



Nứt Vỏ cây



Đường đào Hình chữ S Bên dưới Vỏ cây



William M. Ciesla, Forest Health Management International, Bugwood.org