

白蜡树很重要

您是否知道白蜡树...

- » 帮助防止河流侵蚀
- » 为河岸和湿地提供遮荫
- » 过滤空气，减少雨水径流
- » 为社区提供美景、欢乐和绿荫
- » 被土著社区用来制作独木舟桨、工具和药物



白蜡树 ID

俄勒冈白蜡树 (*Fraxinus latifolia*) 和人工种植的白蜡树 (*Fraxinus* 种)



- » 叶子有单茎，小叶数目为奇数（上图，左）
- » 树叶在树枝上直接相对生长（上图，中）
- » 果实是单翅种子，称为翅果（上图，右）
- » 落叶，秋天落叶
- » 秋天的颜色从黄色到栗色再到深紫色

白蜡树翡翠灰螟 (EAB)

防治四法

- 1 保持白蜡树水分充足**
健康的白蜡树比状况不佳的树存活时间更长。
- 2 留意您的树木**
监测树木是否有 EAB 的迹象，例如树冠枯萎、啄木鸟活动、树皮开裂和 D 形蛀孔。
- 3 报告 EAB 发现**
如发现疑似 EAB 情况，请拨打 OregonInvasivesHotline.org 上的州热线进行报告。
- 4 确定应该对哪些树木进行处理**
每隔 2-3 年，将专用杀虫剂直接注射到树木中，在 EAB 侵袭之前对个别树木进行保护。与树木护理专家合作，为您的白蜡树制定管理计划。在 TreesAreGood.org 上查找您附近的 ISA 认证树艺师。

更多信息请访问：
OregonEAB.com



经波特兰市许可改编。
本机构是践行平等机会的提供方。
本资料由美国农业部资助。

口袋指南

识别翡翠灰螟

一种杀死白蜡树的
入侵害虫



图片来源: David Cappaert, Bugwood.org

翡翠灰螟 ID

成虫



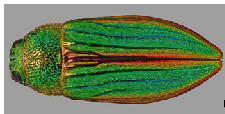
- » 闪亮的翠绿色身体
- » 3/8–1/2 英寸长
- » 黑色大眼睛
- » 5 月至 8 月间出没

幼虫

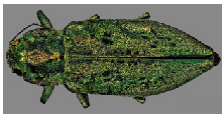
- » 出现在树皮下
- » 乳白色身体
- » 钟形节段
- » 小棕色头
- » 长 1 至 1.3 英寸



成虫相似者



金黄吉丁虫



雪松吉丁

图片来源 (从左到右, 从上到下): 宾夕法尼亚州保育及自然资源厅- 林业部, Bugwood.org (成虫和幼虫); Steven Valley, 俄勒冈州农业部, Bugwood.org (金黄吉丁虫和雪松蛀虫)

EAB 迹象/症状

树冠枯萎



从根部/树干发出新芽



密歇根州农业部, Bugwood.org

EAB 迹象/症状

啄木鸟啄斑/黄变



Kenneth R. Law, USDA APHIS PPQ, Bugwood.org

啄木鸟洞



EAB 迹象/症状

D 形出孔



开裂树皮



树皮下的 S 形蛀道



William M. Ciesla, Forest Health Management International, Bugwood.org