

#### 4. Áp dụng những lời khuyên cho công việc quản gia.

- Thường xuyên lau rửa bằng giẻ lau hay vải thấm ướt hoặc bọt biển ở những nơi hay bám bụi chì như cửa sổ chẳng hạn.



- Tránh lau, quét nhà khô
- Sử dụng dụng cụ lau rửa đa chức năng. Sử dụng hai xô nước, một dùng để giặt, một dùng để rửa. Thay nước rửa thường xuyên.
- Dành riêng một bộ gồm giẻ lau sàn, xốp hay vải cho việc lau rửa bụi chì.

#### 5. Lưu ý những mối nguy hiểm khác về chất chì.

- Mang chì về nhà:

- Nếu một thành viên trong gia đình làm việc trong môi trường có chất chì, hãy chắc chắn quần áo lao động của họ đã được cởi bỏ trước khi họ vào xe hoặc vào nhà và họ đã tắm ngay khi làm việc xong. Hãy ngâm, giặt quần áo lao động riêng.

- Chất chì trong nước:

- Nếu nước chưa được sử dụng trong khoảng hai ngày, hãy để nước lắng khoảng 1 phút trước khi uống.
- Không bao giờ sử dụng nước ở vòi nước nóng để nấu nướng, uống hay pha sữa cho trẻ. Hãy đun sôi nước lạnh lấy từ vòi.

- Những hoạt động có liên quan đến chất chì:

- Sử dụng kính màu.
- Chơi phi tiêu.
- Dùng đạn đúc chì và hạt chì lưới.

Để biết thêm thông tin về những hoạt động làm việc không chứa chì, xin liên hệ với Chương trình Sơn Chứa Chì (Lead-Based Paint Program) theo số (971) 673-0440 hoặc Leadline số (800) 368-5060 hoặc quý vị có thể ghé thăm website của chúng tôi tại: [www.oregon.gov/DHS/ph/leadpaint](http://www.oregon.gov/DHS/ph/leadpaint)

Để biết thêm thông tin về thử nồng độ chì trong máu và nhiễm độc chì, hãy liên hệ với LeadLine theo số:

503-988-4000 (Portland)

1-800-368-5060 (Toàn tiểu bang)

Chương trình Sơn Chứa Chì  
(Lead-Based Paint Program)  
800 NE Oregon St., Suite 608  
Portland, OR 97232  
(971) 676-0440

*Nếu quý vị muốn có những thông tin này ở các hình thức khác, hãy gọi tới cho chúng tôi theo số (971) 673-0440.*

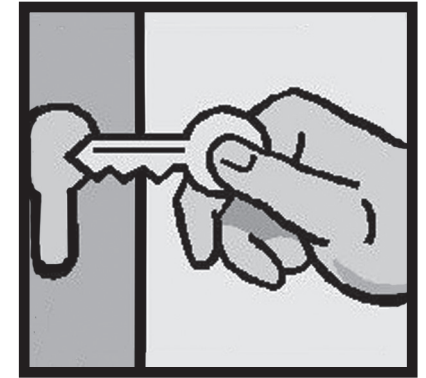
*Chương trình này hỗ trợ bởi Cơ Quan Bảo Vệ Môi Trường Hoa Kỳ (Environmental Protection Agency).*

DHS 8195

Tháng Giêng 2006

# Kiến thức về Chất Chì dành cho

## Người Thuê nhà



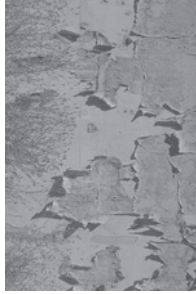
Bảo vệ Gia đình quý vị khỏi  
NHIỄM ĐỘC CHÌ

**Chương trình Sơn Chứa Chì**

 **DHS**  
Oregon Department  
of Human Services

## Sơn chứa chất chì

Nguyên nhân phổ biến gây ra nhiễm độc từ bụi chì là việc sơn sửa nhà cửa. Những tòa nhà, căn hộ được xây dựng trước năm 1978 có thể được sơn bằng sơn chì. Khi mảng sơn bị vỡ, rạn nứt hay cạo xát lên một mặt phẳng khác sẽ gây ra bụi chì.



Các hoạt động bảo dưỡng định kỳ, tu sửa, cải tạo, sơn sửa nhà cửa cũng tạo ra các bụi chì gây nguy hại.

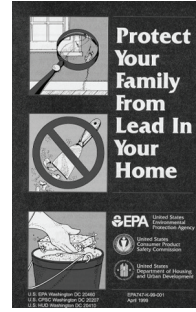
Chì rất độc hại và đối tượng dễ bị nhiễm độc nhất là trẻ em. Nhiễm độc chì sẽ gây ra những nguy hại sau:

- Mất khả năng học tập
- Tổn thương não
- Chỉ số thông minh IQ giảm
- Rối loạn tinh thần
- Hiếu động thái quá
- Bệnh tật ở các bộ phận cơ thể (thận, gan)
- Hôn mê
- Tử vong

Nhiễm độc chì ở người lớn sẽ gây ảnh hưởng đến khả năng sinh sản, gây bệnh trong các bộ phận của cơ thể, đau cơ bắp và khớp xương, tính khí thất thường, mất ngủ, cao huyết áp, giảm thị lực, thính lực, mất cảm giác ở tay và chân. Đối với các trường hợp nhiễm độc chì nghiêm trọng, người bệnh cần phải được điều trị y khoa và nhập viện.

## Các yêu cầu pháp lý đối với chủ nhà

- **Công khai Sơn Chứa Chì.** Nếu quý vị đang sống trong ngôi nhà được xây trước năm 1978, chủ nhà phải cung cấp cho quý vị một cuốn sách nhỏ về sơn chứa chất chì được gọi là *Bảo vệ Gia đình Không bị Nhiễm độc Chì trong Nhà*. Đồng thời họ cũng phải cung cấp cho quý vị mọi thông tin về sơn chứa chì trong ngôi nhà hay căn hộ mà quý vị đang định thuê. Những thông tin này phải được cung cấp cho quý vị biết mỗi khi có sự thay đổi về việc thuê nhà của quý vị như: tăng giá thuê hay ký gia hạn hợp đồng thuê nhà. Luật pháp không yêu cầu chủ nhà phải thực hiện kiểm tra xem nhà của họ có sơn chứa chì hay không.
- **Báo trước khi cải tạo nhà.** Nếu quý vị thuê ngôi nhà được xây dựng trước năm 1978, quý vị phải được thông báo trước khi có một dự án cải tạo sửa chữa nhà bắt đầu. Yêu cầu này cũng được áp dụng khi tiến hành sửa chữa cải tạo các diện tích sử dụng chung như: hành lang và sảnh.
- **Cải tạo nhà không gây bụi chì.** Nếu quý vị đang sống trong căn nhà công hữu hoặc nhà Khu 8 được xây trước năm 1978, quá trình bảo dưỡng, tu sửa phải được đảm bảo không tạo ra nhiều bụi chì. Đây là yêu cầu mà Bộ Nhà ở và Phát triển Đô thị Hoa Kỳ (The U.S. Dept. of Housing and Urban Development (HUD)) đặt ra. Tiểu bang Oregon cũng yêu cầu mọi thợ sơn chuyên nghiệp sử dụng sơn chứa chì phải có giấy phép hành nghề sơn.



## Lời khuyên để sống trong ngôi nhà không chì:

1. **Thông báo nguy cơ sơn chì.** Nếu quý vị nhìn thấy mảng sơn rơi hoặc sơn đang rạn nứt, vỡ hoặc bị chà xát lên một mặt phẳng khác, hãy thông báo ngay với chủ nhà.
2. **Môi trường làm việc không chì.** Tìm hiểu những thông tin về làm việc trong môi trường không chì từ Chương trình Sơn Chứa Chì DHS (DHS Lead-Based Paint Program).
3. **Giữ trẻ ở nơi không chì.**
  - Thường xuyên rửa tay trẻ, đồ chơi, núm vú giả và bất cứ thứ gì mà trẻ có thể đưa vào miệng.
  - Cho trẻ ăn thức ăn giàu chất sắt, canxi như sữa, ngũ cốc đặc, rau xanh sẫm và đậu nành.
  - Nếu con của quý vị nghịch bẩn, đặc biệt ở gần một tòa nhà, hãy chắc chắn là ở đó không có bụi chì.
  - Đưa con của quý vị tới cơ sở y tế để thử nồng độ chì trong máu nếu con của quý vị:
    - Sống hay thường xuyên lui tới một ngôi nhà, nhà trẻ hoặc tòa nhà khác được xây dựng trước năm 1950 hoặc những tòa nhà được xây trước năm 1980 mới được hoặc đang trong quá trình quét sơn, sửa chữa, tu sửa hay đồ nát.
    - Chơi với anh em, họ hàng, bạn chung nhà hay bạn bè đang bị nhiễm độc chì.
    - Có thời gian giao tiếp với người lớn có tiếp xúc với chì.
    - Sử dụng đồ gốm sứ sản xuất ở những nước khác, đồ nấu nướng, cất giữ, đựng thức ăn uống bằng pha lê hoặc thiếc mang chất chì.
    - Sử dụng chất bảo quản nhà hay hóa mỹ phẩm như Azarcon, Alarcon, Greta, Rueda, Pay-loo-ah hoặc Kohl.
    - Được nhận nuôi từ, đã sống hoặc tới một nước khác trong sáu tháng qua.