

Alerta de alergia al látex

Para obtener más información acerca de la alergia al látex comuníquese con:

<http://latexallergylinks.tripod.com>

www.latexallergyresources.org

<http://nrc.uchsc.edu/TIPS/latex.htm>

www.healthoregon.org/dermatitis,

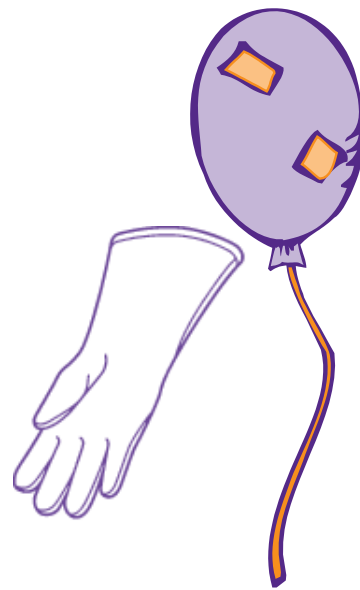
o al 503-731-4025

¿Quién puede desarrollar alergia al látex?

Con el tiempo, los bebés y niños (y personas adultas) pueden desarrollar una alergia grave al ser tocados o simplemente estar cerca de guantes de látex desechables de un sólo uso.

Los guantes de látex pueden provocar:

- Una erupción rojiza en la piel con comezón
- Urticaria
- Picazón en los ojos y lagrimeo
- Secreción nasal
- Problemas respiratorios (asma)
- Incluso reacciones que pueden poner la vida en peligro



¿Cómo puedo prevenir los problemas de alergia al látex?

- **No use guantes de látex** para cambiar pañales.
- Platique con sus proveedores de atención médica — Asegúrese de que **NO** usen guantes de látex desechables de un sólo uso al examinar o tratar a su bebé.
- Platique con los proveedores de cuidado infantil — Asegúrese de que **NO** usen guantes de látex desechables de un sólo uso mientras cuiden a su hijo o al tocar los alimentos.
- Si debe usar guantes, use guantes que no contengan látex tales como guantes de vinil, cloruro de polivinil o nitrilo.
- Tenga cuidado con los artículos de consumo que contienen látex. Lea las etiquetas. Hay chupones, pezones de biberón y juguetes que no contienen látex. Para informarse acerca de artículos de consumo que no contienen látex visite:
- www.latexallergyresources.org/Product_lists/consumer_products.cfm
- Consulte con su médico si cree que su bebé padece de alergias.